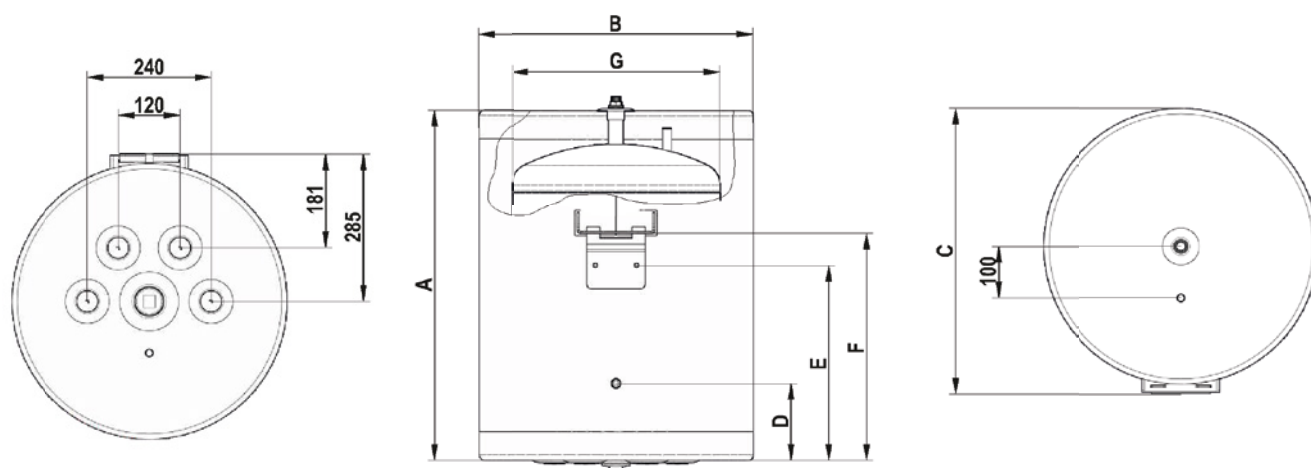




Bufor (zbiornik akumulacyjny) DBO wariant wiszący odpowiada za gromadzenie, przechowywanie i przekazywanie nadmiaru ciepłej wody grzewczej z różnych źródeł ciepła, takich jak: kotły pelletowe, kotły na ekogroszek, kotły zasypowe czy pompy ciepła. Bufor stanowi zabezpieczenie instalacji c.o. Przejmują różnicę pomiędzy mocą cieplną urządzeń grzewczych i mocą oddawaną do układu grzewczego. DBO dzięki króćcom zamontowanym u dołu można łatwo połączyć wraz z urządzeniami grzewczymi produkowanymi przez firmę DEFRO. Izolacja termiczna bufora wykonana jest z materiałów wysokiej jakości w rozbieralnej osłonie z tworzywa sztucznego. Nasze bufory posiadają wysoką klasę efektywności energetycznej.

Parametr	j.m	DBO 60 W	DBO 100 W
Pojemność magazynowa (V) <sup>1)</sup>	l	60	100
Strata postojowa (S) <sup>1)</sup>	W	58,75	68,06
Klasa efektywności energetycznej	-	C	
Max. ciśnienie obiegu c.o.	bar	3	
Max. ciśnienie obiegu c.w.u.	bar	3	
Max. temp. czynnika roboczego	°C	90	
Zasilanie	V/Hz	~230/50	

1) zgodnie z Rozporządzeniem UE nr 812/2013, 814/2013



Rysunek 4. Wymiary zbiornika buforowego DBO 60 oraz DBO 100 w wersji wiszącej.

Tabela 1. Wymiary zbiornika buforowego DBO 60 oraz DBO 100 w wersji wiszącej.

typ/wymiar	A	B	C	D	E	F	G
DBO 60	580	Ø535	559	149	378	440	Ø405
DBO 100	1058	Ø535	559	149	697	750	Ø405